

**Sindaco**  
Silvio Franceschelli

**Responsabile del procedimento**  
Paolo Giannelli

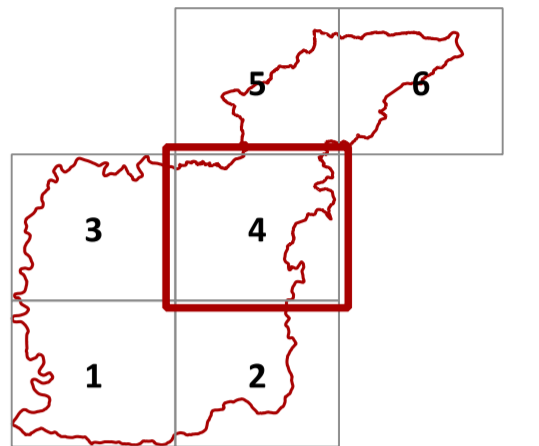
**Garante dell'informazione e della partecipazione**  
Alessandro Caferri

## SI.4 - Carta della Pericolosità da Alluvioni




**Gruppo di lavoro**  
Roberto Vezzosi, capogruppo  
Stefania Rizzotti, Idp studio  
Massimiliano Rossi, Fabio Poggi, Davide Giovannuzzi, Mirko Frasconi, Matteo Frasconi, ProGeo Engineering s.r.l.  
Laura Galmacci, Nicolò Battistoni  
Monica Coletta, Studio Tecnico Agostoli di Coletta, Fraschetti, Sarrica  
Stefano Campana  
Martina Romeo


Maria Rita Cecchini (VAS)  
Massimo Tofanelli



**Scala**  
1:110.000






### LEGENDA

-  Limite Comunale
-  Area all'interno della quale sono condotti studi idrologici e idraulici
-  Territorio Urbanizzato

 Sezioni idrauliche oggetto di modellazione

**Aree a Pericolosità da alluvione - da modellazione idraulica**  
 P2 - aree a pericolosità per alluvioni poco frequenti (30 anni < Tr < 200 anni)  
 P3 - aree a pericolosità per alluvioni frequenti (Tr < 30 anni)

**Aree a pericolosità per alluvione - da PGRA dell'Aurità di bacino Distrettuale dell'Appennino Settentrionale o da dati inventariali**  
 P1 - aree a pericolosità per alluvioni rare (200 anni < Tr < 500 anni)  
 P2 - aree a pericolosità per alluvioni poco frequenti (30 anni < Tr < 200 anni)  
 P3 - aree a pericolosità per alluvioni frequenti (Tr < 30 anni)

